

Aria di mezzanotte

Testo di S. D'ORAZIO

Musica di
C. FACCHINETTI - B. CANZIAN

Moderatamente

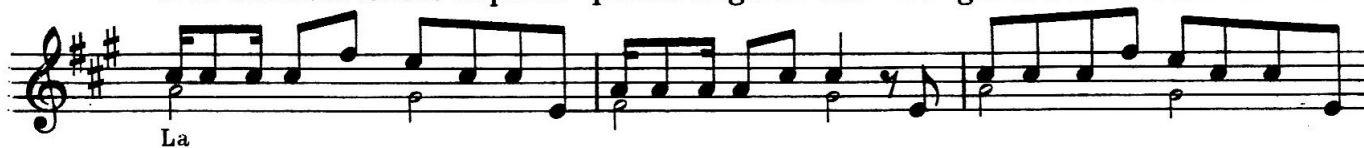
Improv. Chit.

Orch.

107



E-ra cresciuta in fret-ta più di qualche stagio-ne fa.. So - gnava a te-sta bas-sa tra i re -



-spi-ri del-la cit - tà. Vor - rei, vor-rei, chis - sà co - sa mai vor-rei. Pre -



-ga - va spe-gnen - do la lu - ce.



Lui e-ra na-to al por-to ma non e-ra par-ti-to mai. Sempre col fia-to cor-to ri-man-
A-ria dimez-za - not-te tra un mi - nuto è già lu-ne-di l'alba ha le scarpe rot-te ma tra



-da-va il do-ma-nia poi. Di lei, di lei, di - ce-va non mo-ri-rei, ma
po-co sa-rà già qui. Ve - drai, ve-drai, ac - cen-do-no la cit - tà e



poi non ci dor-mi-va la not - te.

Notte improv-vi - sa, do-me - ni-ca spe - sa tra no -
spen-go-nò in-sie-me la not - te.



© Copyright 1980 by { Edizioni SUVINI ZERBONI S.p.A. - Milano, Via Quintiliano, 40.
S.n.c. DISCORSO Edizioni Musicali - Milano, Viale Bianca Maria, 35.

© Copyright 1986 by { Edizioni SUVINI ZERBONI S.p.A. - Milano, Via Quintiliano, 40 } Proprietà per tutti i paesi.
Edizioni BABILONIA - Bergamo, Via S. Giacomo, 6

Tutti i diritti riservati a termini di legge. All rights reserved. International copyright secured.

- vi - tà. — Ri - do - no in - sie - me s'è ar - re -
 — sa - rà — Chit. for - se per gio - co; per sem -

Re Sim7 Fa#7
La#

- sa l'at - te - sa, sa - rà — chis - sà. —
 - pre per po - co sa - rà — chis - sà. — Chit. fill —

Sim Mi La

Ed ec - co - li qui — gio - can - do a so - gna - re —
 E re - sta - no qui — a dar - si pa - ro - le —
 (Opt. 8^a sopra)

Sim7 Re Mi
Re La

a dir - si pro - mes - se a dar - si pa - ro - le,
 le barche al - la cor - da a - spet - ta - no il so - le,
 Re Do#m Sim Mi7

a far - si l'a - mo - re. 1. 2.
 e un gior - no mi - glio - re.
 La

Improv. Chit. —
 Orch. La Re Sim Fa#7 Sim Mi

CODA — re. —
 Dal $\text{\$}$ al $\text{\textcircled{O}}$ poi Coda Orch. La

rall.