

# È vero

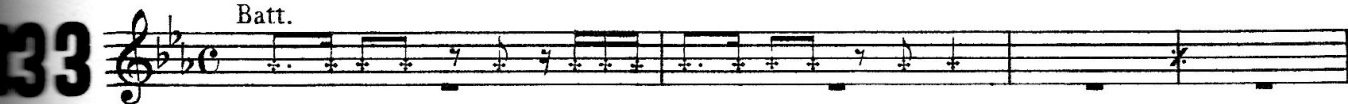
Testo di V. NEGRINI

Musica di C. FACCHINETTI

Moderato

Batt.

133



È  
Opt. 8<sup>a</sup> alta



Mib

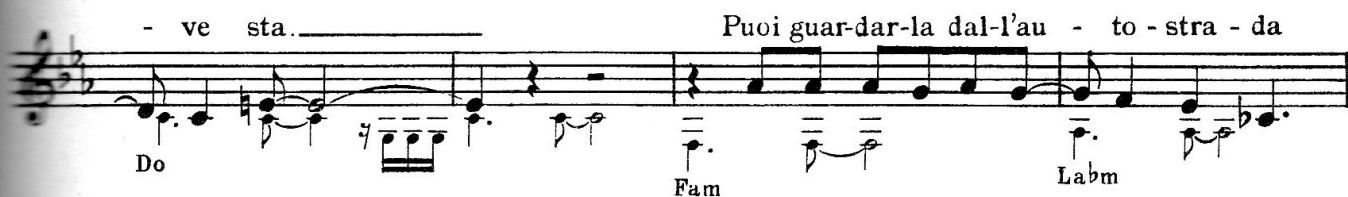
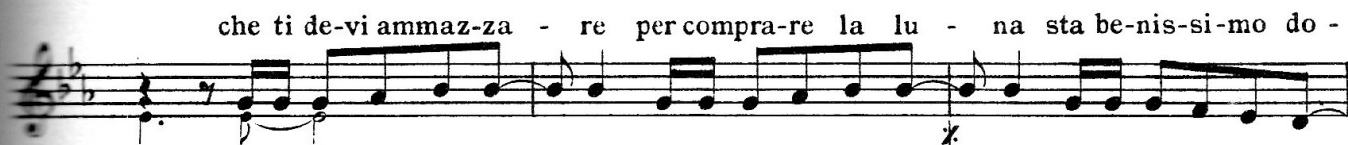
che le por-te del cie - lo so-no du-re da a-pri -



Do

Non è ve - ro -

Mib



Do

Fam

Labm

Puoi guar-dar-la dal-l'au - to - stra - da



Mib  
Sib

Do

Fam



Labm

Sib

Mib

Sib

È

ve-ro — che si vi-ve u-na vol - ta che i bam-bi-ni han ra - gio -  
ve-ro — che star ma-le fa ma - le che in I - ta - lia c'è il so -

- ne più spesso degli uo - mi - ni. — Non è ve - ro —  
- le ma le ca-se non ba - sta - no. — Non è ve - ro —

che i ra-gaz-zi son stra - ni tra ner-vie ma-glio - ni c'è moltis-si-ma fan -  
che le don-ne nor-ma - li van te-nu-te per ma - no tu mia-iu-ti for-tis -

- ta - sia. — C'è u-na mu-si-ca che con-so - la  
- si - mo. — Io ti vo-glio por-ta - re fuo - ri

qual-che mo-to a mi-sce - la e qual-che di - o la do-me-ni-ca che —  
do-ve il cie-lo è ab-bon-dan - te e buo-no e di - o è un si-gno-re gen-ti -

— sta at-ten-to se c'è — la po - li - zi - a. —   
- le che ha un ca-sa sul ma - re per noi du - e. —

For-se è ve-ro for-se no che la vi-ta sfon-da e man - da via l'a-mo-re

ma non è mai ve-ro che ba - sta se - pa - rar - si per —

— di - men - ti - car - si se — quan-do stia-mo lon-ta -

Mib Do Sib Fam Labm Do Sib Fam Lab Sib Solm Fam7 Sib Mib Solm Fam7 Sib Do4 Do Fam

- ni un gior - no per - de su - bi - to col - pi il mon - do mi -

Labm Mib/Sib Do Fam

- o tor - na su - bi - to qui — rom - pi - sca - to - le gran - de a - mo - re

Labm Sib9

mi - o. — È *Dal  $\text{S}$  al  $\text{C}$  poi segue*

Mib

For - se è ve - ro e for - se sì che non fa mai be - ne sta -

Do Fa Lam Solm7 Do

- re troppo in - sie - me ma non è mai ve - ro che quan - do non c'è più l'a - mo -

Fa Lam Solm7 Do

- re c'è la li - ber - tà. — È ve - ris - si - mo il tem -

Re4 Re Solm

- po spa - ra ma c'è un tem - po che se — lo but - ti vi -

Sibm Fa/Do Re

- a non lo tro - vi mai più — non par - la - re e com - muo - vi - ti an - che

Sibm Do9

tu.

Fa