

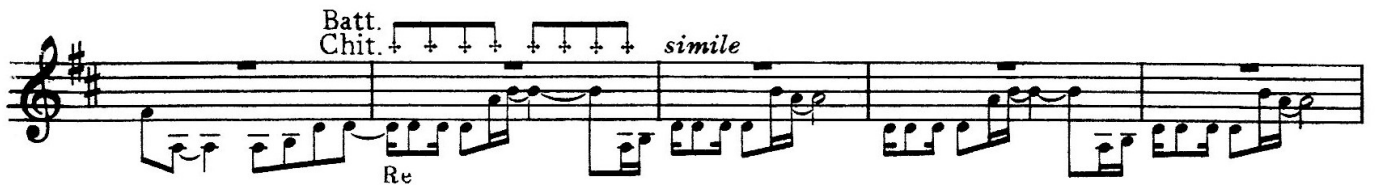
# La città degli altri

Testo di V. NEGRINI

Musica di C. FACCHINETTI

**89** 

C. Basso  
e Chit. (Re)



Batt.  
Chit. *simile*

Re



Il pri-mo pa-ne cal - do del mat -

*simile* Re Re9/7+

- ti - no, l'in-chio-stro del gior-na - le sul - la ma -

Re6 Re9/7+ Re Re9/7+ Re6

- no, un caf-fè di fret - ta - eu - na si - ga - ret -

Re9/7+ Sol6 Si La7 Fa#m7

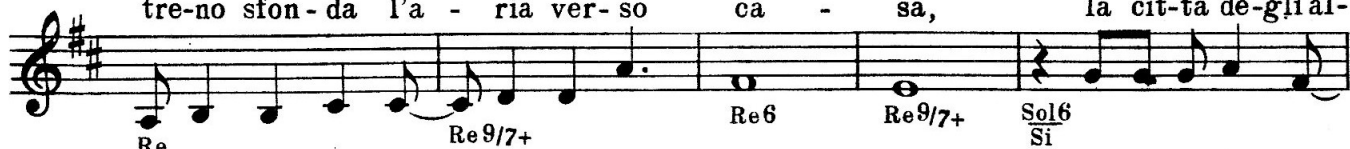
- ta, - il tre-no non a spet - ta. - La

Sim Sol La

not - te sbian-ca e il bu - io si co - lo - ra, le  
gior-no è u - na mo - ne - ta ap - pe - na spe - sa, il

Re Re9/7+ Re6 Re9/7+

case han gli occhi gial - li nel-l'au - ro - ra, la cit-tà de-gli al-  
tre-no sfon-da l'a - ria ver-so ca - sa, la cit-tà de-gli al-



- tri - suo-na il suo ri - chia - mo - e con-ta at-ten-ta quan-  
- tri, - la cit-tà di rab - bia - scom-pa-re in fret-ta nel-



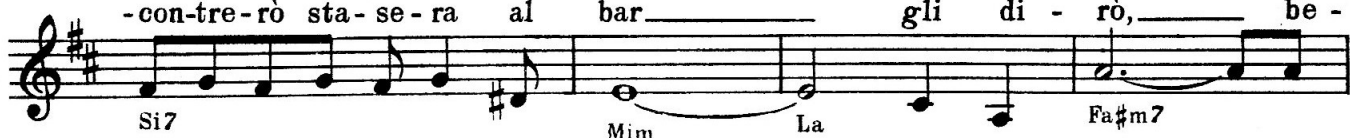
- ti sia - mo. Non  
- la neb - bia. Non



sò, se un po' più su dei tet-ti c'è Di-o, se c'è, è  
sò, se so-pra il mio pa-e-se c'è Di-o se c'è, l'in-



tan-to che non pas-sa di qui - sta las - sù, non  
-con-tre-rò sta-se-ra al bar - gli di - rò, be -



sa che in que - ste stra - de - il cie-lo non si ve - de -  
-ven-do in-sie-me al ban - co - "Si-gno-re, so - no stan - col!"

