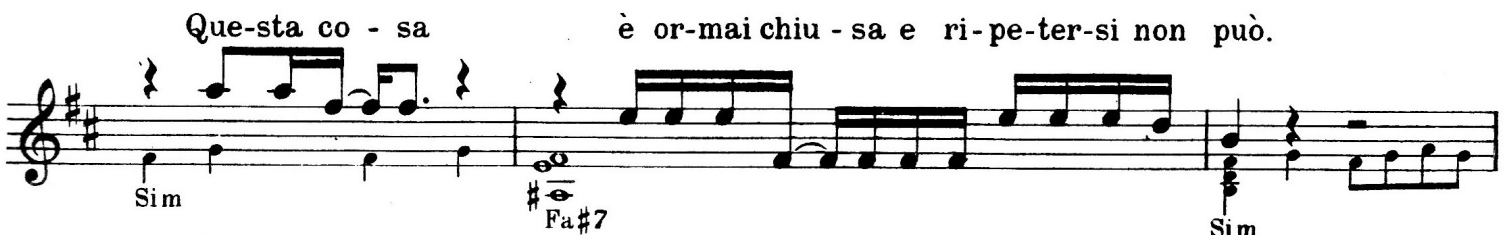


No dottore

Musica di Lucio Battisti
Parole di Mogol

©Copyright 1976 - Edizioni Acqua Azzurra srl, Milano - Editori proprietari - Edizioni Acqua Azzurra srl - 20122 Milano, Galleria del Corso 2 - Tutti i diritti sono riservati

Moderatamente



(A)

Pos-so chia-ma - re un ta-xi è tar-die de-vo tor-na-re a ca-sa mi - a.

Re La Sol Fa#m Sol7+

E già se-ra e quando è se-ra lei mi vuo-le ac-can-to a sè.

Re7+ Sol7+ Re7+

È u-na-bi-tu - di-ne la no-stra, qua-si u-na ma-lat-ti - a;

Sol7+ Re La Sol Fa#m Sol7+

sta-re in - sie - me, sem-pre in - sie - me, sa co-mè....

Re7+ Sol7+ Re7+

Vocalizzato

Sol7+ Re7+ Sol7+ Re7+

segue Voce Improvv.

No dot-to - re! Non è ve - ro! Son rin - chiu - so?

Sol7+ Re7+ Sol7+ Re7+ Sol7+ Fa#m7

(B)

No dot-to - re! No dot-to - re! No dot-to - re!

Sol7+ Re7+ Sol7+ Re7+ Sol7+ Fa#m7

Basso
Sim

Io rin-chiu - so? Ma è un a-bu - so! Lei è un paz - zo?

No dot-to - re! No dot-to - re! No dot-to - re!

Sol7+ Re7+ Sol7+ Re7+ Sol7+ Fa#m7

Lei è un paz - zo! Un paz-zo è. —
No dot-to - re! No dot-to - re!

Lei è un paz - zo! Un paz-zo è. —
No dot-to - re! No dot-to - re!

Fa#m7 Sim

3 volte

CODA Improvv. Vocal.

Ripete da (A) a (B) poi Coda

Re7+ Sol7+ ad lib.