

# Selvaggio

Testo di V. NEGRINI

Musica di C. FACCHINETTI

**146** Moderato  
Orch.

Senza ritmica  
Rem Sib Do

Ritmi  
(simile)  
Rem Sib Do

In un par.cheg-gio di pe - ri - fe - ri - a fi - gli di fab - bri - ca e  
Sot - to le tor - ri di pe - ri - fe - ri - a sot - to un cap - pel - lo di

Rem Sib Do Rem Sib

sol - di con - ta - ti di pa - ne nel lat - te e di ve - tri spac - ca ti han - no in  
nu - vo - le du - re sta - se - ra il bi - gliar - do non rie - sce a gi - ra - re chis -

Do Rem Sib Do Rem

mez - zo un gior - na - le e si par - la di te.  
- sã se ti bat - te qual - cu - no las - sù. Chit.

La m Do Re m

Chis -

Sib Do Rem Sib Do

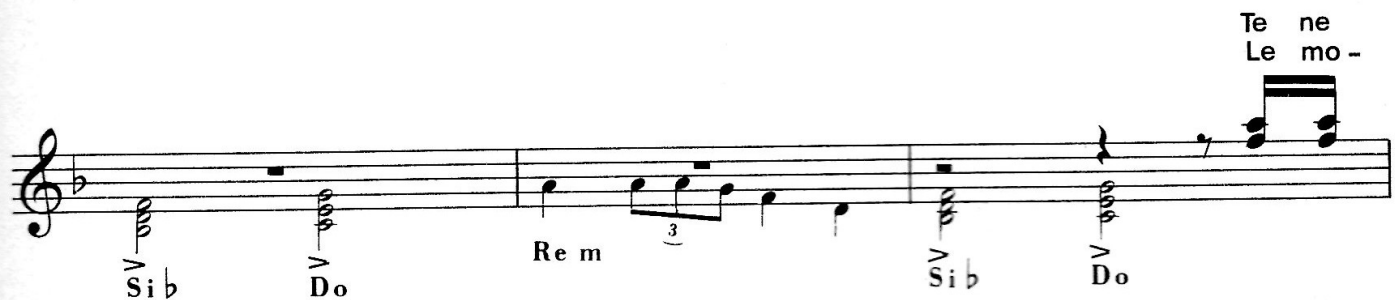
Den - tro le ve - ne di que - sta cit - tà o - gni re - spi - ro è u - na  
- sã se ti fai ri - co - no - sce - re già sui na - stri di - rit - ti di

Rem Sib Do Rem Sib

por - ta che sbat - te un po - sto di bloc - co u - na mo - to di not - te un  
 quel - le pia - nu - re col pol - li - ce de - stro e la li - nea del cuo - re a



cal - cio al si - len - zio, un a - mi - co che va.  
 strin - ge - re in pu - gno la ve - lo - ci - ta.



vai ca - val - can - do dal - l'ul - ti - mo bar con la ruo - ta da - van - ti al - l'al -  
 - ne - te e le stel - le non man - ca - no mai non si va mi - li - ta - ri, si



- tez - za del vi - so per i cam - pi di cac - cia del  
 bal - la e si vo - la e non per - di o - gni gior - no un com -



tuo pa - ra - di - so do - ve i cuo - ri sel - vag - gi han la lo - ro cit -  
 - pa - gno di scuo - la che bel po - sto ra - gaz - zo se e ve - ro che



- ta.



*Poco più mosso (in 1)*  
 Si b Do - ve a mez-za not - te si ac - cen - de il lu - na - park con  
 Bassi Re Do Re Do  
 ban - de di ra - gaz - ze e bir - ra a vo - lon - tā sen - za col -  
 Re Do Re Do  
 - tel - lo e sen - za far - ma - ci - a — nem - me - no un gram - mo di  
 Sib Do Sib Do Sib  
 ma - lin - co - ni - a — Chit.  
 Do Sib p. p. p. p.

1° Tempo

Orch. >  
 Re m c'è (simile) Do Sib  
 se è ve - ro che c'è  
 Re Sib Do Re  
 Sib Do Re m 9