

Appena in tempo



stato fo rte il de si de rio di pa rti re di vi si ta re tut ti gli a ngo li del tuo



re e re ga lar mi al primo so le del la gio ve nt...



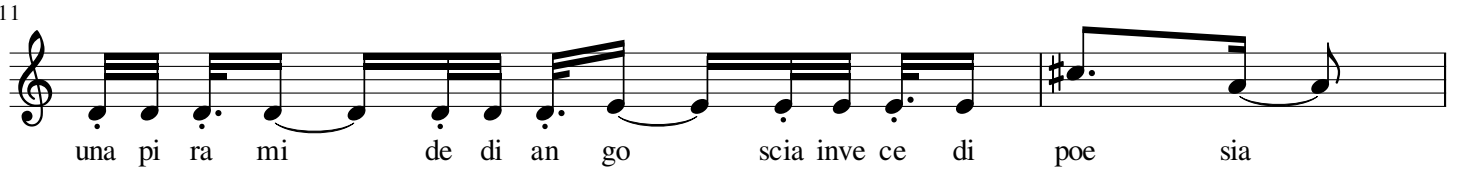
Non ero an co ra a bi tua to a re spi ra re e gi mo ri vo dietro ai pe tali di un fio



re il tem po si mo stra va a mico di quei gio chi mi e...



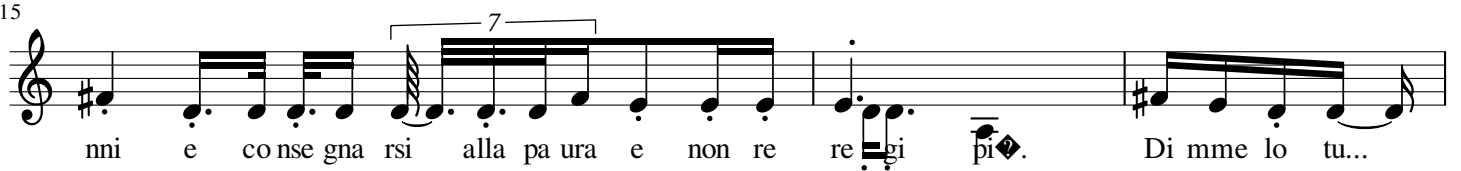
Si fatto gio rno tro ppo pre sto in que sta vi ta mia



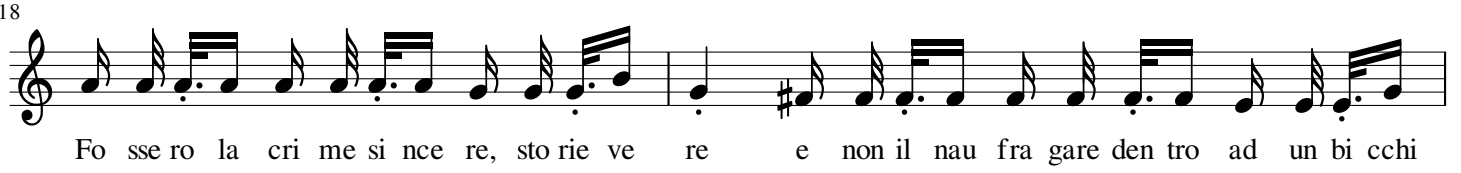
una pi ra mi de di an go scia inve ce di poe sia



co me si pu to rna re in die tro di ce nt'a nni di me nti can do la fa ti ca quegli a ffa



nni e co nse gna rsi alla pa ura e non re re gi pi. Di mme lo tu...



Fo sse ro la cri me si nce re, sto rie ve re e non il nau fra gare den tro ad un bi cchi



ere ci fos se una ra gio ne a que sta i nu tile fol lia.

22

E per fo rfu nà ancora a cce sa questa me nte mia

24

che il pa ssa porto l'ha ti mbra to que lla fa nta sia

26

a ppena in te mpo, ho preso il largo a ppena in

27

tempo di aver ca mbia to mil le ro tte non mi pe nto a quell'istin to sono gra to mi

29

ha sa lvato gi... Vo lga ri t, re gni so vra na an che

32

l'a mo re ha scelto l'a ggressi vi t l'o dio non la mia

35

bandie ra e ra ben al tra la mia ra bbia ti di r... la stra

38

da ormai, to rna ne mi ca non puoi sfi da rla, troppe vo lte no.

42

Ci vuo le po co a ca ncella re la me mo

43


ria tu tti d'a cco rdo in questo mo ndo non c' a

44

ria non c' una spi nta, un inte res se, non c' vo lo nt...

46

 An co ra voi miei ca ri illu stri pro fe sso ri u sciti in de mi da lla sca la dei va lo

48

 ri le vo stre pe nne so no sa lve le co scie nze no.

50

 Non vo glio pe rde rmi il fi nale, sia quel che sa r

52

 stiamo a ve de re que sto bu io chi s'in ghio tti r

54

 se baster me tte re in sie me le pa ro le per co nse nti rci di po ter co mu ni ca

56

 re se muo re pu re il desi de rio che ci re ste r... La ve ri t, pri ma

59


 di se ra u na ma ni era di far pa ce con l'e t E' il

62

 tempo sai che ci mi su ra che ci fa uo mi ni o so lta nto fre

65

 ne sia... Io pre nde r, un al tro vo lo spe riamo

68

 un cie lo anco ra li be ro ci sia! Ri to rne r, se avr

71

 fo rtu na, e que sta vo lta giu ro che... vi vr!