

Il tempo, una donna, la città

Testo di V. NEGRINI

Musica di C. FACCHINETTI

45 **Lento**
(legato)
Archi

p Fam Labm Dom Mibm *cresc... a poco...* Solbm

a poco Fam Labm Dom Mibm Solbm

Pol-ve-re — il ven-to nel-la val-le sci-vo-la — fi-ne-stre se-mia-per-te
Va-sti-tà — di stra-de sco-no-sciute ai pas-si miei — che suo-nano in-di-scre-ti

stri-do-no — sui mu-ri si-len-zio-so il so - le gia - ce.
co-me chi — vio-las-se un mondo mai tro - va - to pri - ma.

Sibm Dom Mibm Solbm Sibm Dom

Flauto

Viola_{Mi}

Violini



Moderatamente



Si

Si av-vi - ci - na len - ta - men - te a me —
È un ri - trat - to del - la fan - ta - sia —

re - sta in om - bra il vi - so
chie - do do - ve so - no e



Si

per un po' —
lei chi sia —

è u - na donna e sem - bra
lei ri - spon - de: Vie -

nie

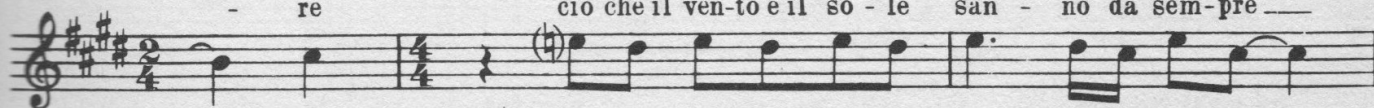
sia pur presente e vi -
poi tu po - trai ve - de -



Fa#

- va
- re

u - n' im - ma - gi - ne so - spe - sa nel tem - po —
ciò che il ven - to e il so - le san - no da sem - pre —



Fa#m

na - ta al - la men - te —
ciò che spiegar - ti —

pri - ma che agli oc - chi
for - se neanch'io sa -

1.

miei.

2.

- prei.



Do#m

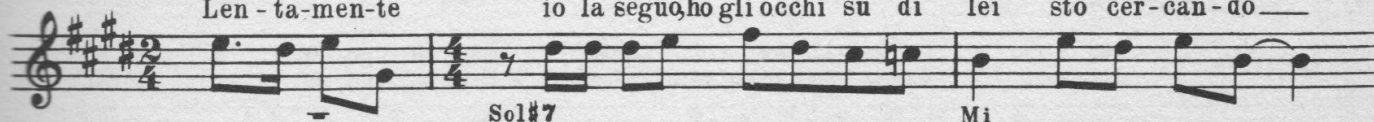
Sol#

Sol#

Lento

Len - ta - men - te

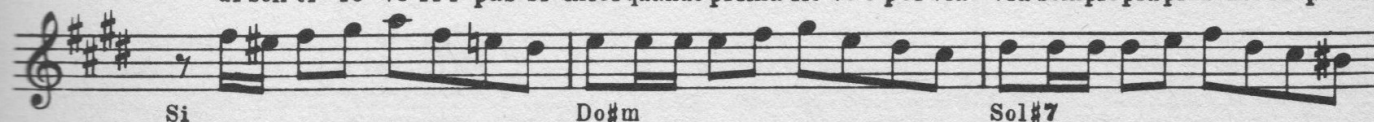
io la seguo ho gli occhi su di lei sto cer - can - do —



Sol#7

Mi

di sen - ti - re ve - ri i pas - si miei quando prima lie - ve e poi via via sempre più presente scopro in -



Si

Do#m

Sol#7

- tor - no —

da ru - mo - rie vo - ci la cit - tà pri - ma spen - ta —



Do#m

Sol#7

Mi

riemerge-te e vi-va intorno a me anche se oltre noi nessu-no c'è anche se oltre noi nessu-no

c'è.

Liberamente

Vo-ci di uo-mi-ni in al - le - gria
Chi ha del coraggio nel mon - do va

par-la-no for-te di non so
vo-ce di don-na di stan-ca e -

chi
-tà

van-ta-no nel vi-no o-gnu-no con vi-va-ci ac - cen - ti
co-me u-na pre-ghie-ra triste a chi si appre-sta al viag - gio

co-me il mon-do sfi - de - reb - be
quan-do tor-ne - rai lo sen - to

chi non fos-se na - to vin - to
fi-glio io sa - rò nel ven - to

ma nella cit-tà si sten-ta
possa il mondo risparmiarti

1.

e si aspet-ta chi sa che.

2.

per co-lei che in mente hai.

Lento

E so - li - ta-ri un can-to di fan-ciul - la in u - na stan - za
Poi la sco-no-sciuta a un trat - to il vi-so mi ri -

vu - ta
- ve - la

die-tro u-na fi-ne-stra chiu - sa in pian-to si tra -
ne ri-scopro i trat-ti dol - ci gli oc-chi d'ac - qua

- mu - ta
pu - ra

fra pa-re-ti nu - de che il si - len-zio con - su - mò.
tra-sparen-te con - tro il so - le l'a-bi-to di lei

Fa7+

Mim7

Fa7+

1. e la mente in-cer-ta a co - sa e - siste e co - sa no.
 ri-composta imma-gi - ne di

2. voci u-di - te già. Non vio-la-
 ta dal-l'i-ni-quo tem - po so-la e vi - va do-ve vi-ve or-mai - fred-da l'e-
 to sul-le pie-tre bian - che an-che il so - le sembra atten-to a noi - ca-de il ve-

- co di re - mo-te om - bre cui sot-trar - la so-lo io po-trei -
 - lo che l'at-te-sa an-ti - ca for-te e fra - gi-le le ri-ca-mò.

pre-n-do le sue ma-nie bre - ve e in-ten-so è il suo re -
 Ca - de giù da un mu-ro un sas - so ro - to - la e si

Liberamente
 L'a-ria si chiude al si-len-zio e poi

1. - spi-ro. Ta-ce il ven- 2. fer-ma.

s'al-za la pol-ve-re in-tor - no a noi io chiudo gli occhi li ria - pro e...

Largamente lento
 Orch. *mf (cantabile)*

Re Si Mi La Fa# Sim

f-ff
 Sol Re6 La Re Si Mi

1. La Fa# Sim Sol Re6 La

2. Re6 La Re6 La Re