

Stella del sud

Testo di S. D'ORAZIO

Musica di B. CANZIAN

Moderato

Orch.

147

Re m Si b 7+

Do Re m Rit. Obl.

Stel - la del sud — co-me u-na co - lom - ba fe - ri - ta sei ca-du-ta

(simile) Re m Si b 7+

nel - la mia vi - ta la-scian-do-ti pro-teg - ge - re.

Do Re m

Stel - la del sud — o-ra che mi bril - li - vi - ci - no pre-sta-mi la

Re m Si b 7+

vo - glia di an-da - re e por-ta-mi con te

Do Re m

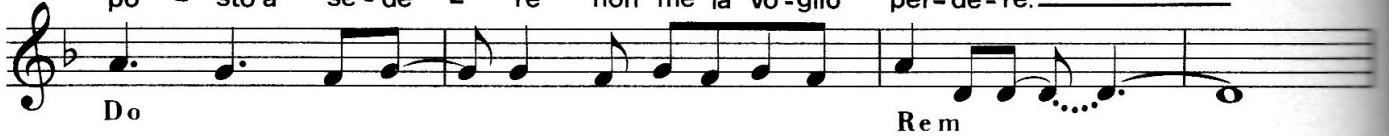
c'è an - co - ra un tre - no che sof - fia lon - ta - no.

Do Sol m 7 Lam 7 Sol m 7

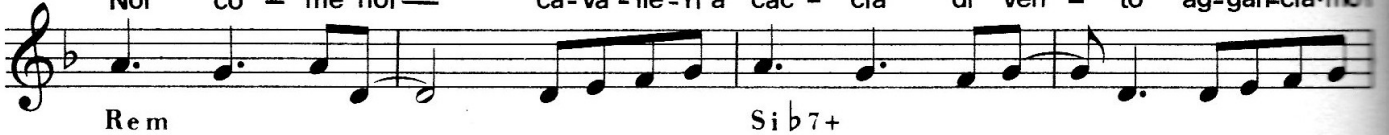
Tu co - me me — Do sen - za un cie - lo do - ve pre - ga - re cer - chi tra le
Stel - la del sud — c'è la vi - ta che è da ve - de - re an - che sen - za un

Re m Si b 7+

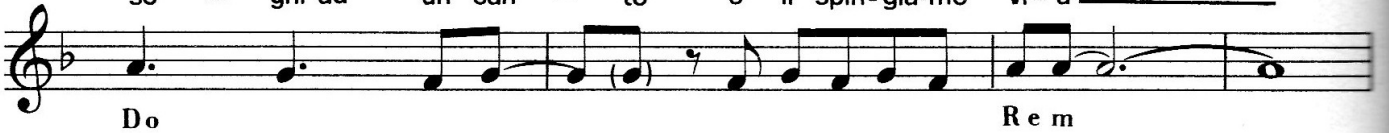
pie - ghe del ma - re u - n'on-da che ti por - ta vi - a. ———
 po - sto a se - de - re non me la vo - glio per - de - re. ———



Tu co - me me — che re - spi - ri for - te la vi - ta sen - ti quan - do
 Noi co - me noi — ca - va - lie - ri a cac - cia di ven - to ag - gan - cia - mo



l'a - ria ti da — sa - po - ri di ma - gi - a ———
 so - gni ad un can - to e li spin - gia - mo vi - a ———



ti pren - de for - te ti truc - ca le car - te. — È...
 e pia - no pia - no vo - lia - mo lon - ta - no. — È...



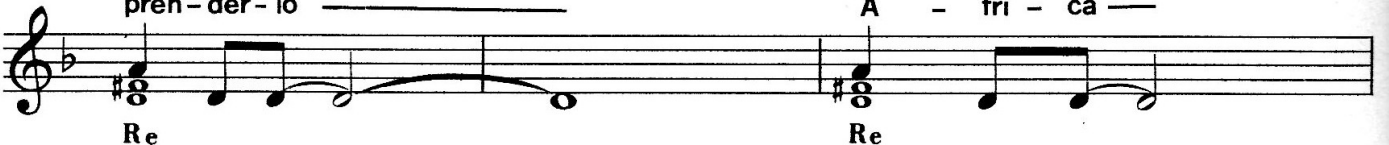
A - fri - ca — que - sto ven - to che ci sof - fia sul - le i - de - e
 A - fri - ca — il co - lo - re del - le no - stre fan - ta - si - e



— cam - bia i co - lo - ri al - la — cit - tà e di - se - gna la mia
 — e l'o - riz - zon - te è piū - vi - ci - no che riu - scia - mo qua - si a



mu - si - ca — A - fri - ca —
 pren - der - lo — A - fri - ca —



que-sta vo-glia 'di ru - bar- ci un pō — d'a- mo- re — che ci leg-
que-sta cor-sa che non sa stan-car - ci ma- i — e che ci

Musical staff with notes and a bass line. Bass line includes the note Fa.

- gia- mo in un- sor- ri- so se ci bril- la den- tro l'A- fri- ca —
la- scia tut - to il fia- to per re- spi - ra - re for- te l'A- fri- ca —

Musical staff with notes and a bass line. Bass line includes the notes Sol and Re.

A - fri - ca — A - fri- ca... —

Musical staff with notes and a bass line. Bass line includes the notes La m7 and Sol m7, with a Re note below.

Orch.

Musical staff for the orchestra. Bass line includes the notes Rem and Si b7+.

Musical staff with notes and a bass line. Bass line includes the notes Do and Re m. Includes a double bar line with a circled cross and the text "Dal S al C poi segue".

Stel - la del sud — c'è la not- te che si co- lo - ra chiudi gli oc- chi

Musical staff with notes and a bass line. Bass line includes the notes Rem and Si b7+.

sul - la mia boc - ca *rall. molto.....* sen - tia - mo in- sie - me l'A - fri - ca. —

Musical staff with notes and a bass line. Bass line includes the notes Do and Re m.

Lento

Orch.

rall.....

Musical staff for the orchestra. Bass line includes the notes Rem, Rem 9, Rem 7, and Re m.